

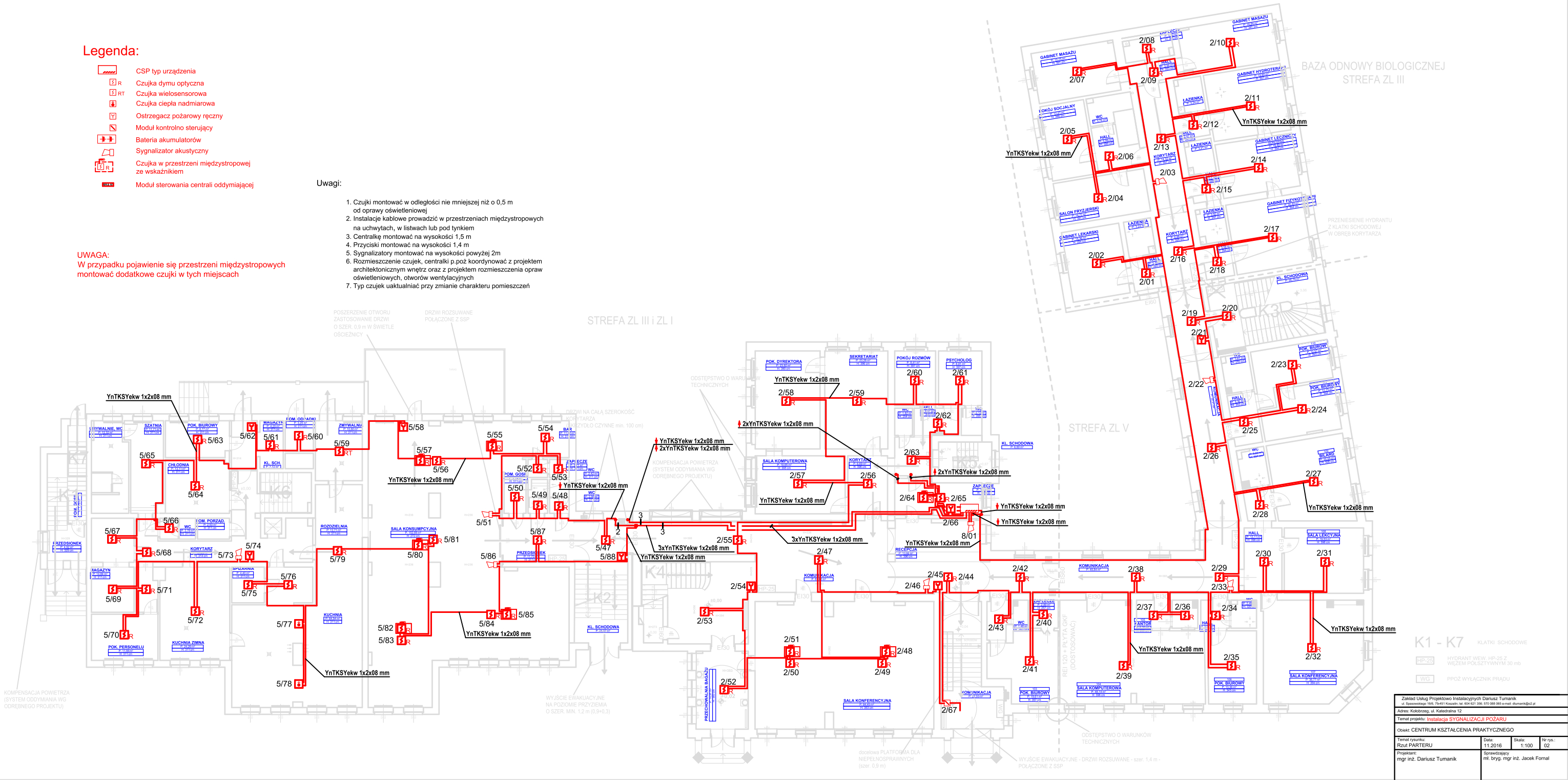
Legenda:

- CSP typ urządzenia
- Czujka dymu optyczna
- Czujka wielosensorowa
- Czujka ciepła nadmierowa
- Ostrzegacz pożarowy ręczny
- Moduł kontrolno sterujący
- Bateria akumulatorów
- Sygnalizator akustyczny
- Czujka w przestrzeni międzystropowej ze wskaźnikiem
- Moduł sterowania centrali oddymiającej

Uwagi:

- Czujki montować w odległości nie mniejszej niż 0,5 m od oprawy oświetleniowej
- Instalacje kablowe prowadzić w przestrzeniach międzystropowych na uchwytach, w listwach lub pod tynkiem
- Centralkę montować na wysokości 1,5 m
- Przyciski montować na wysokości 1,4 m
- Sygnalizatory montować na wysokości powyżej 2m
- Rozmieszczenie czujek, centrali p.poż koordynować z projektem architektonicznym wnętr oraz z projektem rozmieszczenia opraw oświetleniowych, otworów wentylacyjnych
- Typ czujek uaktualniać przy zmianie charakteru pomieszczeń

UWAGA:
W przypadku pojawienie się przestrzeni międzystropowych montować dodatkowe czujki w tych miejscach



Zakład Usług Projektowo Instalacyjnych Dariusz Tumanik ul. Topolewskiego 16B, 75-011 Koszalin; tel. 604 621 396, 670 088 965 e-mail: dtumanik@o2.pl			
Adres: Koszalin, ul. Katedralna 12			
Tytuł projektu: Instalacja SYGNALIZACJI POŻARU			
Obiekt: CENTRUM KSZTAŁCENIA PRAKTYCZNEGO			
Tytuł rysunku: Rzut PARTERU	Data: 11.2016	Skala: 1:100	Nr rys.: 02
Projektant: mgr inż. Dariusz Tumanik	Sprawdzący: mgr inż. Jacek Fornal		